

**Sinwan**  
**IP68,IP69K ファン**

**防水, 防塵**

- IP68, IP69K 認証
- 30日塩水噴霧試験合格 (GR-487)
- アウトドアユース
- 高性能化
- 高品質
- カスタマイズ



## SINWAN案内

Sinwanは1979年の創業以来、「創新を推進し実用な製品を開発」を信条として、ファンモータの製造、技術開発、マーケティングを開拓し続けています。現在世界中に有名なファンモータの製造とエンジニアリングサービスとして知られて、多くの企業と往来しています。例えば、PHILIPS, Honeywell、WISTRON…など。

SinwanはAC/DC 軸流ファンからEC ファン、またファンの付属品や通風装置（フィンガーガード、フィルター、スクリーン、 フィルターグリル ルーバー付きなど）を製造販売しています。製造地は主に台湾と中国です。

Sinwanの商品は特に安全性や品質にこだわっているため、UL、TUV、 CE、ROHSなど国際の認証を所持しており、各機種にIP55, IP56, IP67, IP68 及 IP69K などの認定も取得済でした。

## 目録

AC メタルファン (IP68,IP69k) / プラスチックファン(IP68,IP69K)	01
AC メタルファン (IP55,IP56)	02
AC メタル スケルトンファン (IP56,IP68,IP69k)/DC プラスチックファン(IP68,IP69K)	03
EC プラスチックファン/EC遠心ファン	04
AC プラスチックファン/EC遠心ファン	05
DC メタルファン (IP56,IP68,IP69k)/DC 遠心ファン	06
DC プラスチックファン	07
AC & DC & EC & 3P ファンモータ/ ベンチレーター	08
ファンアクセサリ	09



## メタル ファン (IP68,IP69K)

### 防水 & 防塵 ファンシリーズ

寸法 (mm)	型番 Model No.	電圧 (VAC)	周波数 (HZ)	回転数 (RPM)	風量 (CFM)	静圧 (inch/H2O)	騒音レベル db(A)
280x280x89	M280GAN11-1**	115	50/60	2800/3200	1150/1300	1.2/0.75	73
280x280x89	M280GAN22-1**	230	50/60	2800/3200	1150/1300	1.2/0.75	73
Dia.254x89	M254GAN11-1**	115	50/60	2800/3250	840/1000	0.78/0.60	70
Dia.254x89	M254GAN22-1**	230	50/60	2800/3250	840/1000	0.78/0.60	70
225x225x80	M225GAN11-1**	115	50/60	2700/3100	525/600	0.91/0.88	66
225x225x80	M225GAN22-1**	230	50/60	2650/3000	530/600	0.82/0.78	66
205x205x72	M205RAN11-1**	115	50/60	2800/3000	520/590	0.91/0.86	67
205x205x72	M205RAN22-1**	230	50/60	2800/3000	520/590	0.91/0.86	67
200x200x70	M200RAN11-1**	115	50/60	2800/3300	430/485	0.82/0.93	68
200x200x70	M200RAN22-1**	230	50/60	2800/3300	430/485	0.82/0.93	68
176x176x89	M180GAN11-1**	115	50/60	2750/3250	330/380	0.69/0.76	63
176x176x89	M180GAN22-1**	230	50/60	2750/3250	330/380	0.69/0.76	63
180x180x65	M180FAN11-1**	115	50/60	2750/3250	330/400	0.75/0.80	65
180x180x65	M180FAN22-1**	230	50/60	2750/3250	330/400	0.75/0.80	65

\*\* = "WB" for wire lead type Ball bearing, or "TB" for terminal type Ball bearing.

## DC プラスチック ファン (IP68,IP69K)

### 防水 & 防塵 ファンシリーズ

寸法 (mm)	型番 Model No.	電圧 (VDC)	回転数 (RPM)	風量 (CFM)	静圧 (inch/H2O)	騒音レベル db(A)
Dia.254x88.9	SD254GAN-12SH**	12	2400	830	0.78	60
Dia.254x88.9	SD254GAN-24SH**	24	2500	850	0.83	62
Dia.200x70	SD200RAP-12SH**	12	3050	495	1.26	65
Dia.200x70	SD200RAP-24SH**	24	3300	505	1.30	69
180x180x65	SD180FAP-12SH**	12	3700	490	1.25	68
180x180x65	SD180FAP-24SH**	24	3800	500	1.30	69
172x150x51	SD175SAP-12SH**	12	4100	315	1.02	59
172x150x51	SD175SAP-24SH**	24	4150	320	1.05	60
120x120x38	SD1238PT-12SH**	12	4000	118	0.52	48
120x120x38	SD1238PT-24SH**	24	4000	118	0.52	48
120x120x25	SD1225PT-12H**	12	2900	86	0.24	42
120x120x25	SD1225PT-24H**	24	2900	86	0.24	42
92x92x38	SD9238PT-24SHH**	24	8000	166.4	1.9	72
92x92x38	SD9238PT-48SHH**	48	8000	166.4	1.9	72
92x92x25	SD9225PT-12H**	12	2900	50	0.24	35
92x92x25	SD9225PT-24H**	24	2900	50	0.24	33
80x80x38	SD8038PT-12H**	12	5000	69.3	0.58	49
80x80x38	SD8038PT-24H**	24	5000	69.3	0.58	49
80x80x32	SD8032PT-12H**	12	6000	75.3	0.73	50
80x80x32	SD8032PT-24H**	24	6000	75.3	0.73	50
80x80x25	SD8025PT-12H**	12	3300	40	0.23	33
80x80x25	SD8025PT-24H**	24	3300	40	0.23	33
60x60x25	SD6025PT-12H**	12	4000	25	0.22	30
60x60x25	SD6025PT-24H**	24	4000	25	0.22	30

\*\* = "WB" for wire lead type Ball bearing, or "TB" for terminal type Ball bearing.

# AC メタル ファン (IP68,IP69K)

シングル出力: R・Dアラーム, F・Gタコメーター

 80x80x38mm Max.33 CFM M838AP シリーズ	 92x92x38mm Max.55 CFM M938AP シリーズ	 120x120x38mm Max.105 CFM M109AP シリーズ	 127x127x38.5mm Max.128 CFM M127AN シリーズ	 <b>IP67</b> 150x172x38.5mm Max.240 CFM M150AP (MS) シリーズ
 150x172x55mm Max.210 CFM M172EAP シリーズ	 <b>IP67</b> 150x172x55mm Max.250 CFM M172EAP (MS) シリーズ	 <b>IP67</b> 150x172x55mm Max.310 CFM M172EAP (C7) シリーズ	 Dia.172x51mm Max.215 CFM M172RAP シリーズ	 <b>IP67</b> Dia.172x51mm Max.260 CFM M172RAP (MS) シリーズ
 <b>IP67</b> Dia.172x51mm Max.310 CFM M172RAP (C7) シリーズ	 172x150x51mm Max.210 CFM M172SAP シリーズ	 <b>IP67</b> 172x150x51mm Max.250 CFM M172SAP (MS) シリーズ	 <b>IP67</b> 172x150x51mm Max.310 CFM M172SAP (C7) シリーズ	 <b>IP68 IP69K</b> 180x180x65mm Max.400 CFM M180FAN シリーズ
 <b>IP68 IP69K</b> 176x176x89mm Max.380 CFM M180GAN シリーズ	 <b>IP68 IP69K</b> 200x200x70mm Max.485 CFM M200RAN シリーズ	 <b>IP68 IP69K</b> 205x205x72mm Max.590 CFM M205RAN シリーズ	 <b>IP68 IP69K</b> 225x225x80mm Max.600CFM M225GAN シリーズ	 <b>IP68 IP69K</b> Dia.254x89mm Max.930CFM M254GAN(3) シリーズ

## 仕様

モーター: 限取磁極型誘導電動機、コンデンサ誘導電動機または外部ローター

モーター保護: 防熱、インピーダンスプロテクト

フレーム: アルミダイカスト、ブラックカラーまたは天然色

インペラー: 金属羽根

IP保護: IP55, IP56, IP68, IP69K, オプションリクエスト

ベアリング: 2ボールベアリング

回転: CW/CCW ラベルに表示

操作温度: -30°C ~ +80°C (非結露)

保管温度: -40°C ~ +100°C (65%RH以下)

平均使用年数: 55度cに50,000時間

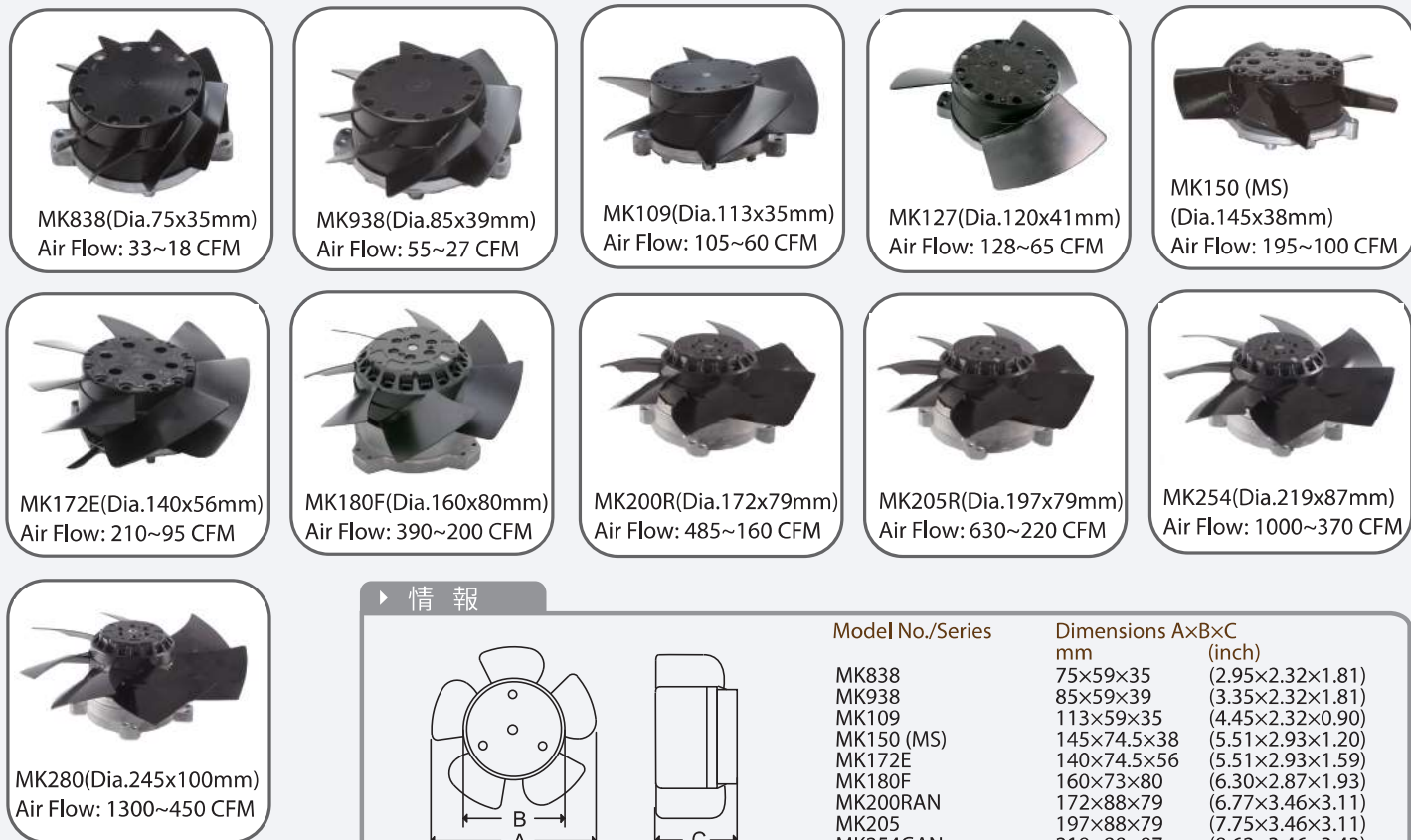
絶縁耐力: 1500vac, 50/60hzに一分以上

絶縁抵抗: DC 500 V に100MΩ超え

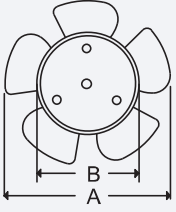
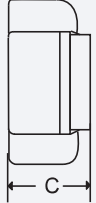
連結: ワイヤリード、端末種別

 <b>IP68 IP69K</b> Dia.254x89mm Max.1000CFM M254GAN シリーズ	 <b>IP68 IP69K</b> 280x280x89mm Max.1300CFM M280GAN シリーズ
--	---

## AC メタル スケルトン ファン (IP56,IP68,IP69k)



▶ 情報

Model No./Series	Dimensions AxBxC mm (inch)
MK838	75x59x35 (2.95x2.32x1.81)
MK938	85x59x39 (3.35x2.32x1.81)
MK109	113x59x35 (4.45x2.32x0.90)
MK150 (MS)	145x74.5x38 (5.51x2.93x1.20)
MK172E	140x74.5x56 (5.51x2.93x1.59)
MK180F	160x73x80 (6.30x2.87x1.93)
MK200RAN	172x88x79 (6.77x3.46x3.11)
MK205	197x88x79 (7.75x3.46x3.11)
MK254GAN	219x88x87 (8.62x3.46x3.43)
MK280GAN	245x88x100 (9.65x3.46x3.43)

・100,200,240,又はスペシャル電圧12, 24, 28, 38, 42, 48,380,440,480V...50,/60Hz & 利用可能電圧  
 ・デュアルスピード高/中1/2中/低1/2要望に応じ

## DC プラスチック スケルトン ファン (IP68,IP69k)



モデルシリーズ Model Series	インペラーサイズ (AxB) mm	風量範囲 CFM	風量範囲 m3/min	静圧 Inch/H2O	気圧 mm/H2O
SDK6025 -Plastic Impeller	Dia.56x25	38~12	1.1~0.34	0.22~0.09	5.6~2.3
SDK8025 -Plastic Impeller	Dia.72x25	48~22	1.36~0.62	0.23~0.10	5.8~2.5
SDK9225 -Plastic Impeller	Dia.82x25	57~25	1.6~0.71	0.24~0.15	6.1~3.8
SDK1225 -Plastic Impeller	Dia.108x30.5	86~45	2.44~1.27	0.24~0.13	6.1~3.3
SDK1238 -Plastic Impeller	Dia.108x36	105~65	2.83~1.84	0.28~0.15	7.1~3.8
SDK180 -Plastic Impeller	Dia.163x66	405~240	11.5~6.80	0.71~0.22	18.8~5.6
SDK254 -Plastic Impeller	Dia.215x68	830~340	23.5~9.63	0.78~0.23	19.8~5.8

- 仕様**
- モーター: マイクロプロセッサ CPU コントロール、スタンダード ブラシレスDC、オートカットオフ/再起動、ロッキング/極性保護
  - 機能: R/Dアラーム、F/Gタコメーター、スピードコントロール NTCサーミスタ、PWN 又は制御電圧
  - モーターケース: アルミダイカスト、ブラックカラー外観または天然色処理
  - インペラー: ガラス繊維強化ポリプロピレンテレフタレート、UL94V-0 インペラー
  - ベアリングシステム: 2超精密で恒久的に潤滑されているボールベアリング
  - 操作温度: 空気中に非結露の有効範囲 -30°C~+70°C
  - L10 LIFE: MTBF 公式 L 10室内テスト 35°Cに120k時間, 60°Cに40k時間
  - 絶縁耐力: 1500vac/sec..., 最大漏れ量0.5mA

# Sinwan EC Fan



80x80x25mm



120x120x25mm



171x151x51.5mm



206x206x72.5mm

## ECプラスチックファン

### 防水 & 防塵 IP55,IP56,IP68 オプションリクエスト

寸法 (mm)	型番 Model No.	電圧 (VAC)	入力電圧 (Watt)	回転数 (RPM)	風量 (CFM)	静圧 (inch/H2O)	騒音レベル db(A)
280x280x90	SE280GAP-22-HH**	220	110/110	2500	1150	0.81	69
Dia.254x89	SE254AP-22-HH**(H)	220	40/50(65)	2800	830	0.98	70
206x206x72.5	SE205AP-22-HHH**	220	60/75(66)	3250	630	1.1	65
202x202x60.5	SE200AP-22-HH**	220	45/55(53)	3000	500	1.1	63
171x151x51.5	SE172SAP-22-HHH**	220	26/35(56)	5000	360	1.62	68
171x151x51.5	SE172SAP-FR-H** (MS)	110/220	18/16(12.5)	3000	220	0.8	55
120x120x38	SE1238PT-FR-H**	110/220	10/8(6.5)	3000	133.8	0.42	47
120x120x25	SE1225PT-FR-H**	110/220	8/6(2.8)	3000	80	0.22	49
92x92x38	SE938PT-FR-HHH**	110/220	11/9(7.9)	4200	85	0.51	52
92x92x38	SE938PT-FR-HH**	110/220	7/5(2.2)	3000	60	0.28	43
92x92x32	SE932PT-FR-H**	110/220	8/6(2.1)	3000	58	0.24	44
92x92x25	SE925PT-FR-H**	110/220	8/6(4)	2600	56	0.16	36
80x80x38	SE838PT-FR-HH**	110/220	11/9(6.3)	4500	60	0.49	50
80x80x25	SE825PT-FR-H**	110/220	6/4(2.2)	3000	42	0.21	38

\*\* = "WB" for wire lead type Ball bearing, or "TB" for terminal type Ball bearing.

## EC 遠心ファン



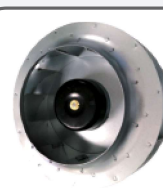
Dia.400x201.5mm  
Max.1645 CFM  
MFE400WAN



Dia.355x195mm  
Max.2120 CFM  
MFE355WAN



Dia.310x189mm  
Max.1700 CFM  
MFE310VAN (189)



Dia.280x131mm  
Max.810 CFM  
MFE280KAN



Dia.250x131mm  
Max.660 CFM  
SFE250KAN



Dia.225x125mm  
Max.590 CFM  
SFE225KAN



Dia.220x97mm  
Max.340 CFM  
SFE220HAN



Dia.190x95mm  
Max.360 CFM  
SFE190HAN



Dia.175x96.5mm  
Max.350 CFM  
SFE175HAN



Dia.133x110mm  
Max.180 CFM  
SFE133JAN

AC プラスチック ファン



80x80x25.5mm  
25~16 CFM  
S825AP シリーズ



R/D  
F/G  
80x80x38mm  
31~17 CFM  
S80AP シリーズ



92x92x25.5mm  
35~21 CFM  
S92AP シリーズ



R/D  
F/G  
92x92x38.5mm  
52~26 CFM  
S938AP シリーズ



120x120x25mm  
75~42 CFM  
S125AP シリーズ



R/D  
F/G  
120x120x38.5mm  
105~43 CFM  
S109AP シリーズ



127x127x38.5mm  
130~55 CFM  
S127AP シリーズ



172x150x38.5mm  
210~105 CFM  
S150AP シリーズ



R/D  
F/G  
172x150x51mm  
235~100 CFM  
S172SAP シリーズ



160x160x62mm  
Max.345 CFM  
S160AP シリーズ



172x150x51mm  
Max.310 CFM  
S175SAP シリーズ



Dia.172x51mm  
Max.320 CFM  
S172RAP(7) シリーズ



R/D  
F/G  
150x172x55mm  
Max.265 CFM  
S172EAP (7) シリーズ



R/D  
F/G  
176x176x89mm  
410~190 CFM  
S180GAP シリーズ



R/D  
F/G  
180x180x65mm  
405~120 CFM  
S180FAP シリーズ



R/D  
F/G  
200x200x70mm  
510~190 CFM  
S200RAP シリーズ



R/D  
F/G  
205x205x72mm  
660~310 CFM  
S205AP シリーズ



R/D  
F/G  
225x225x80mm  
Max.692 CFM  
S225AP シリーズ



R/D  
F/G  
Dia.254x89mm  
Max.860 CFM  
S254RAP シリーズ



280x280x88.9mm  
1450~450 CFM  
S280RAP シリーズ

AC 遠心ファン

AC Centrifugal Fans Sizes : Ø133~355mm

Max Airflow : 165~1,300CFM



PFA13RAN シリーズ



PFA17RAN シリーズ



PFA225JAN シリーズ



MFA355KAN シリーズ

## DC メタル ファン (IP55,IP56,IP68)

### 防水 & 防塵 ファンシリーズ

寸法 (mm)	型番 Model Series	電圧 (VDC)	回転数 (RPM)	風量 (CFM)	静圧 (inch/H2O)	騒音レベル db(A)
280x280x88.9	MD280GAN -Metal Impeller	12V,24V,48V	Max.2550 RPM	Max.1200 CFM	0.90~0.51	72~48
Dia.254x88.9	MD254GAN -Metal Impeller	12V,24V,48V	Max.3000 RPM	Max.980 CFM	1.1~0.42	72~40
Dia.254x88.9	MD254AP -Metal Impeller	12V,24V,48V	Max.3000 RPM	Max.820 CFM	0.59~0.25	66~36
225x225x80	MD200AN -Metal Impeller	12V,24V,48V	Max.3900 RPM	Max.815 CFM	1.15~0.58	68~41
200x200x70	MD200RAP -Metal Impeller	12V,24V,48V	Max.3900 RPM	Max.510 CFM	1.25~0.65	68~43
180x180x65	MD180FAP -Metal Impeller	12V,24V,48V	Max.3800 RPM	Max.480 CFM	0.88~0.38	66~38
172x150x55	MD175EAP -Metal Impeller	12V,24V,48V	Max.4400 RPM	Max.335 CFM	1.15~0.49	66~37
Dia.172x51	MD175RAP -Metal Impeller	12V,24V,48V	Max.4350 RPM	Max.325 CFM	1.25~0.56	66~36
172x150x51	MD175SAP -Metal Impeller	12V,24V,48V	Max.4350 RPM	Max.325 CFM	1.25~0.58	66~37
172x150x38.5	MD173AP -Metal Impeller	12V,24V,48V	Max.4300 RPM	Max.270 CFM	1.03~0.5	64~39
120x120x38	MD1238AP -Metal Impeller	05V,12V,24V,48V	Max.3800 RPM	Max.140 CFM	0.45~0.35	47~35

#### 仕様

モーター: マイクロプロセッサ DCモーター、オートカットオフ/自動再起動  
 モーター保護: 電子防護、極性保護  
 フレーム: アルミダイカスト、ブラックカラーまたは天然色  
 インペラー: 金属羽根  
 IP保護: IP55,IP56,IP68,オプションリクエスト  
 ベアリング: 2ボールベアリング  
 回転: CW/CCW ラベルに表示  
 操作温度: -20°C~+65°C (非結露)  
 保管温度: -40°C~+80°C (65%RHに)  
 平均使用年数: L10 50°Cに50K 時間



172x150x51mm



280x280x89mm

## DC 遠心ファン

**DC Centrifugal Fans Sizes : Ø133~250mm**

**Max Airflow : 257~920CFM**



PFD133RAN シリーズ



PFD175RAN シリーズ



PFD225HAN シリーズ



PFD250JAN シリーズ

**Motor Functions : Tacho F/G, Alarm R/D.**  
**Speed control : Thermal NTC-S/C, PWM, External voltage control speed- S/V.**



DC プラスチック ファン



25x25x10mm  
2.8~1.5 CFM  
SD2510PT シリーズ



30x30x10mm  
5.1~2.5 CFM  
SD3010PT シリーズ



40x40x10mm  
5~2.5 CFM  
SD4010PT シリーズ



40x40x20mm  
9.7~4.8 CFM  
SD4020PT シリーズ



50x50x9mm  
12~8 CFM  
SD5009PT シリーズ



50x50x12mm  
14~7 CFM  
SD5012PT シリーズ



50x50x15mm  
15~11 CFM  
SD5015PT シリーズ



60x60x11mm  
15~10 CFM  
SD6010PT シリーズ



60x60x15mm  
26~14 CFM  
SD6015PT シリーズ



60x60x20mm  
23~10 CFM  
SD6020PT シリーズ



60x60x25mm  
38~12 CFM  
SD6025PT シリーズ

IP68  
IP69K



80x80x15mm  
39~28 CFM  
SD8015PT シリーズ



80x80x20mm  
40~27 CFM  
SD8020PT シリーズ



80x80x25mm  
64~22 CFM  
SD8025PT シリーズ

IP68  
IP69K



92x92x25mm  
66~25 CFM  
SD9225PT シリーズ

IP68  
IP69K



92x92x38mm  
75~58 CFM  
SD938AN シリーズ



120x120x25mm  
86~45 CFM  
SD1225PT シリーズ



120x120x25mm  
120~70 CFM  
SD1225PT(MS)シリーズ

IP68  
IP69K



120x120x32mm  
112~62 CFM  
SD1232AN シリーズ



120x120x38mm  
180~103 CFM  
SD1238PT (MS) シリーズ

IP68  
IP69K



120x120x38.5mm  
135~70 CFM  
SD1238AP(7) シリーズ



127x127x38.5mm  
145~86 CFM  
SD127AN シリーズ



172x150x38.5mm  
255~120 CFM  
SD173AP シリーズ



172x150x51mm  
320~125 CFM  
SD175SAP シリーズ

IP68  
IP69K



Dia.172x51mm  
320~130 CFM  
SD175RAP シリーズ



150x172x55mm  
300~150 CFM  
SD175EAP シリーズ



180x180x65mm  
500~215 CFM  
SD180FAP シリーズ

IP68



200x200x70mm  
505~280 CFM  
SD200RAP シリーズ



Dia.254x88.9mm  
850~350 CFM  
SD254AP シリーズ

IP68



280x280x88.9mm  
1200~780 CFM  
SD280GAN シリーズ

# AC & DC & EC & 3P Fan Motors / Ventilator

SINWAN OEM/ODM/OBM 製造、技術開発、マーケティングサービス

## AC & Brushless DC Motors モーター

Input available 3~600Watts



## Skeleton Axial Fans フレームレスファン

Dia.2.4~12" / 60~305mm

Airflow 20~1,500CFM / 0.6~42 M<sup>3</sup>/Min.



## Ribbing Axial Fans リビングファン

Dia.3~12" / 80~305mm

Airflow 30~1,500CFM/ 0.8~43 M<sup>3</sup>/Min.



## Box Axial Fans 軸流ファン

Dia.1~13" / 20~335mm

Airflow 3~1,450CFM / 0.1~41 M<sup>3</sup>/Min.



## Blowers & Cross Fans ブロワー&横流ファン

Blowers Sizes : 2.5~13" / 60~330mm

Airflow 6~380CFM / 0.17~10.8 M<sup>3</sup>/Min.

Cross Fans Sizes : Fan blades  $\phi$ 1.2~3.5" /  $\phi$ 30~90mm

Airflow available : 7~730CFM / 0.2~21 M<sup>3</sup>/Min.

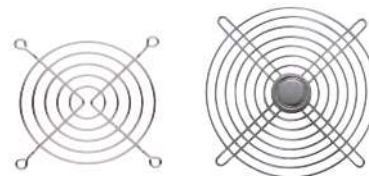


# ファン アクセサリー

## Metal Fan Guards フィンガーガード

鉄線、電気メッキ仕上げ、ニッケルクロムめっき、明色  
 御要望に応じて黒い電着も対応可能  
 UL規格の基を準満たすレベル100 (200lbs) 強度の継手  
 ご要望に応じプッシュオン式のワイヤフォームも対応可能  
 カスタマイズ対応可能

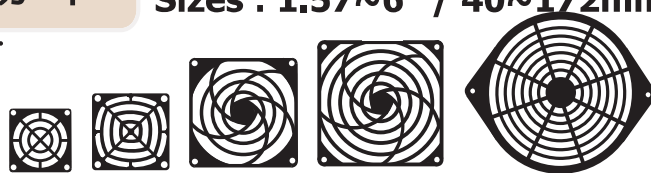
(金属)  
 Sizes : 1~11" / 25~280mm



## Plastic Fan Guards フィンガーガード

ガラス繊維強化ポリブチレンテレフタレート、UL94V-0 はスルー・  
 ホールタイプに応用 (G×××P & G×××P 4 シリーズ)  
 強化熱可塑性ナイロンUL94-HBはプッシュオンタイプに応用  
 品質と安全ガードは25~300mm(1-11inch)のレンジを満たす  
 カスタマイズ対応可能

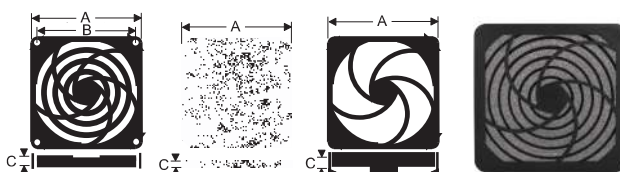
(プラスチック)  
 Sizes : 1.57~6" / 40~172mm



## Plastic Filter Kits フィルターキット

ガード  
 リテーナー  
 Media 30 or 45 PPI  
 ガード+リテーナー+Media 30PPI  
 ガード+リテーナー+Media 45PPI

(プラスチック)  
 Sizes : 1.57~6" / 40~172mm



## Metal Fan Screens フィルターキット

概要  
 しっかり編んだ鉄線で波形の篩網を包んで形にするアルミフレーム  
 (要望に応じアルミで波形の篩網を包んで形にする)  
 一般的にスクリーンホールは30PPIで編む耐久性と凹凸設計され、  
 簡単に洗浄も可能空気の制限が低い際に騒音のレベルを低下することは可能  
 最も有効なフィルターで最大の風量を提供できる  
 様々な製品によって使用目的が異なる

(金属)  
 Sizes : 2.36~6" / 60~172mm



## Ventilator Filter Kits フィルターキット

For Fan Sizes :  
 3.1~11" / 80~280mm

RFG (Retainer+Filter+Grille=Prown RFG)

仕様

- Grille & Retainer ( G & R): Made of thermoplastic ABS resin, rated UL94V-0, UV resistance.
- Filter Media (F): Made of polyester fiber. Thickness 10mm.



A Type (hinged type)



B Type (slide type)



**ACONJAPAN Corp.**

〒222-0033横浜市港北区新横浜1-13-12 5階

TEL: 045-478-4380

FAX: 045-478-4381

<http://www.aconjapan.com>

E-mail: [fan@aconjapan.com](mailto:fan@aconjapan.com)

®